



Col·legi d'Arquitectes
de Catalunya

CICLE DE VISITES TÈCNIQUES XXXIX CURSET

JORNADES INTERNACIONALS SOBRE LA INTERVENCIÓ EN EL
PATRIMONI ARQUITECTÒNIC
AADIPA - COAC

CINQUENA JORNADA

PLA D'ALMATÀ I CIUTAT ANDALUSINA DE BALAGUER

TORRE VALLFEROSA TORÀ

PARC ARQUEOLÒGIC DE GUISSONA

XXXIXè Curset

Jornades internacionals
sobre la intervenció en el
Patrimoni Arquitectònic

EL FI COM A PRINCIPI



IBÈRIA ROMA AL-ÀNDALUS

Cinquena jornada:

VISITA AL JACIMENT ARQUEOLÒGIC DE PLA D'ALMATÀ I A LA CIUTAT ANDALUSINA DE BALAGUER, A LA TORRE VALLFEROSA DE TORÀ, I AL PARC ARQUEOLÒGIC DE LA CIUTAT ROMANA DE IESSO-GUISSONA.

Ens plau convocar-vos a la propera activitat de l'AADIPA, prevista per al dissabte 17 de setembre de 2016 i organitzada per JORDI SEGURA, NÚRIA CORBELLA I JOSEP ESTEVE , directors i organitzadors del XXXIXè Curset. Es tracta de la cinquena de les SIS jornades previstes en relació amb el Curset d'enguany, oberta a tots els membres de l'AADIPA, arquitectes col·legiats i públic en general.

PREU:

El preu de la visita és de 30€ per als membres de l'AADIPA i de 35€ per a la resta d'assistents. D'acord amb l'article 20.Ú.14º.d de la Llei 37/1992, de 28 de desembre, de l'Impost sobre el Valor Afegit, aquesta factura estarà exempta d'IVA.

El preu inclou: Visites guiades, dinar i documentació (en format PDF).

DINAR:

Restaurant Torre Combelles

Menú: Tapeta del xef

Mesclum d'herbes i escarola amb bacallà i romesco de pipes

Arròs de Pals a la cassola

Postres de la casa

Aigua, vi i cafè

A qui no vulgui el dinar inclòs, se li descomptaran 25€ de l'import de la jornada.

INSCRIPCIÓ:

Per a participar, cal formalitzar la inscripció abans de les dues del migdia del dijous 15 de setembre de 2016, a través de la pàgina web de l'AADIPA. És indispensable omplir una butlleta per a cadascun dels inscrits amb el nom complet, el correu electrònic i un telèfon mòbil de contacte.

https://www.arquitectes.cat/ca/AADIPA_curset_visita_lleida

Per a resoldre qualsevol dubte o qüestió en relació a la visita, podeu contactar amb l'Àlex Grávalos, secretari tècnic de l'agrupació, a través del correu aadipa@coac.net.

DOCUMENTACIÓ:

Més endavant podreu consultar informació relativa a les visites a la web del xxxix curset:

<https://www.arquitectes.cat/ca/aadipa-xxxix-curset-documentacio>

IBÈRIA ROMA AL-ÀNDALUS

CONVIDATS, HORARI I RUTA

9:30

Visita al jaciment arqueològic del Pla d'Almatà, i a la ciutat andalusina de Balaguer.

Acompanyats per la directora del museu Carme Alòs i pels arquitectes Montserrat Giné, Manel Julià i Margarita Costa.

Punt de trobada: Al aparcament del jaciment.

Ctra.12 km169,5 25600 Balaguer

Un cop a Balaguer, agafar la carretera de Tremp (C12) en direcció Ager. A un quilometre des del centre per aquesta carretera (km 169) està indicat el jaciment.

14:00

Dinar al restaurant Torrecobelles de Sanaüja, a la Segarra.

Ctra. C-1412a, Km.14, 25753 Sanaüja

Desde Balaguer, agafar la C26 fins a Ponts, i allà la C-1412a fins al Km 14, una mica després de Sanaüja.

16:00

Visita a la Torre de Vallferosa de Torà.

Acompanyats pels arquitectes Ramon Calonge i Josep Esteve i l'arqueòleg Joan Menchón.

Ctra. LV3005, Km.9, 25751 Vallferosa

Seguir per la C-1412. A Torà, agafar la LV3005a fins al km9 per agafar el trencall cap a Vallferosa i la torre.

17:45

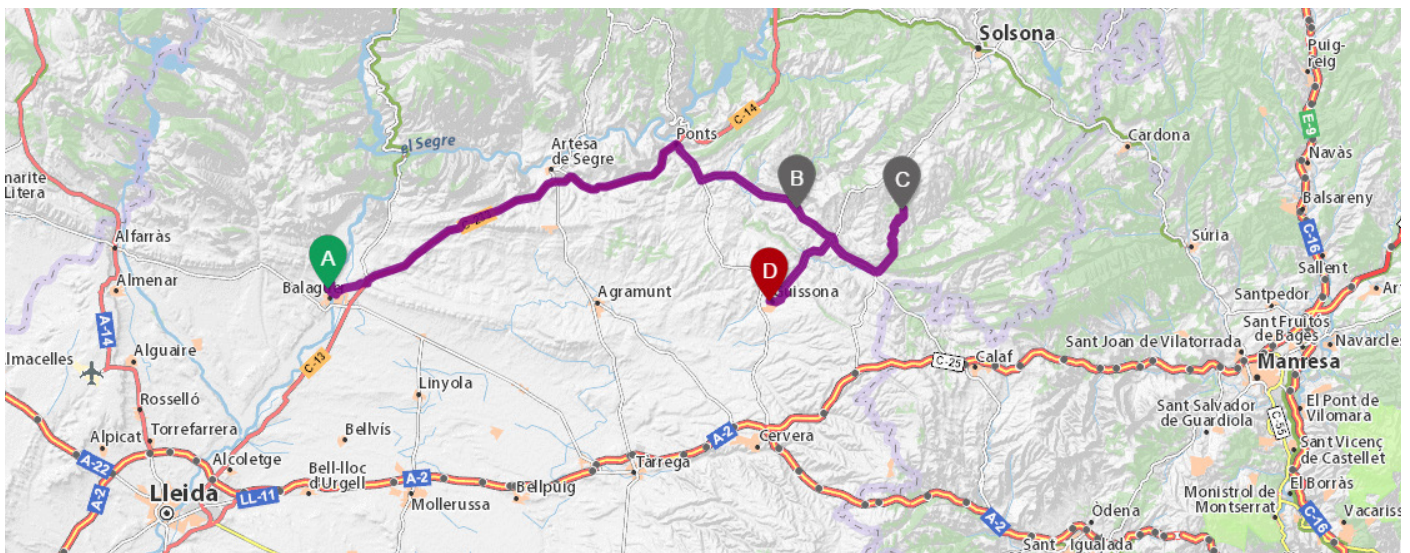
Visita al Museu i parc arqueològic de la ciutat romana de Ileso-Guisona.

Acompanyats pel director del museu Jordi Ros.

C/ del Tint, 25210 Guissona

Tornant enrera per la C1412a desde Torà, agafar a Biosca la C75 fins a Guissona i anar al Museu de Guissona.

19:30 Fi de la visita i cloenda



CONVIDATS

CARME ALÒS, Directora museu Pla Almatà

MONTSERRAT GINÉ, arquitecta

MANEL JULIÀ, arquitecte

MARGARITA COSTA, arquitecta

RAMON CALONGE, arquitecte

JOAN MENCHON, arqueòleg

JORDI ROS, Director museu Ileso

COMITÈ ORGANITZADOR

JORDI SEGURA TORRES, arquitecte codirector
NÚRIA CORBELLÀ SALA, arquitecta codirectora
JOSEP ESTEVE VILA, arquitecte

DIDAC GORDILLO, arquitecte
ALEAOLEA, arquitectura i paisatge
ANNA BELEN RODRIGUEZ, arquitecte

ÀLEX GRÁVALOS, secretari tècnic AADIPA
MARTA URBIOLA, tesorera AADIPA

COMITÈ CIENTÍFIC

JOAN MENCHON, arqueòleg
NÚRIA RAFEL, historiadora
XAVIER CASANOVES, arquitecte tècnic
MARC MANZANO SALÓ, arquitecte



Col·legi d'Arquitectes
de Catalunya

IBÈRIA ROMA AL-ÀNDALUS

JACIMENT ARQUEOLÒGIC EL PLA D'ALMATÀ

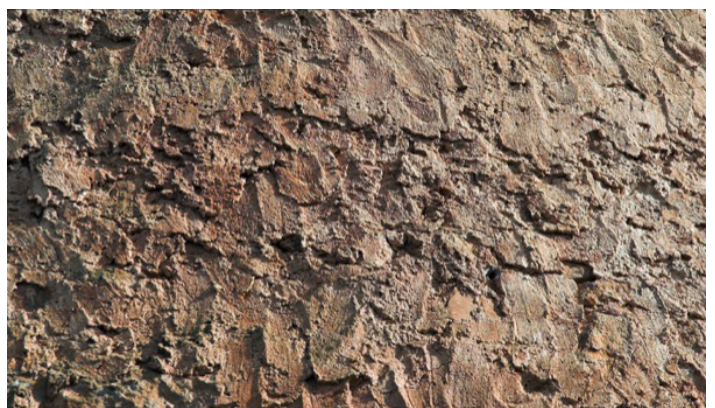
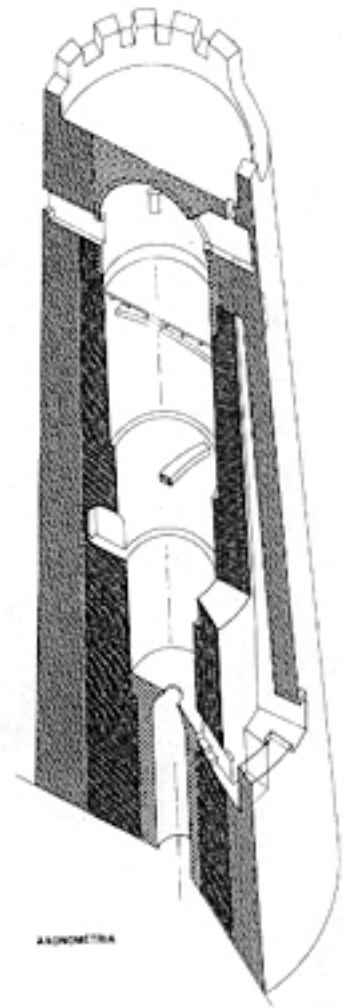
Ctra.12 km169,5 25600 Balaguer 17/9/16 9:30



IBÈRIA ROMA AL-ÀNDALUS

TORRE DE VALLFEROSA DE TORÀ

Ctra. LV3005, Km.9, 25751 Vallferosa 17/9/16 16:00



IBÈRIA ROMA AL-ÀNDALUS

MUSEU I PARC ARQUEOLÒGIC DE LA CIUTAT ROMANA DE IESSO-GUISSONA

C/ del Tint, 25210 Guissona 17/9/16 17:45

