

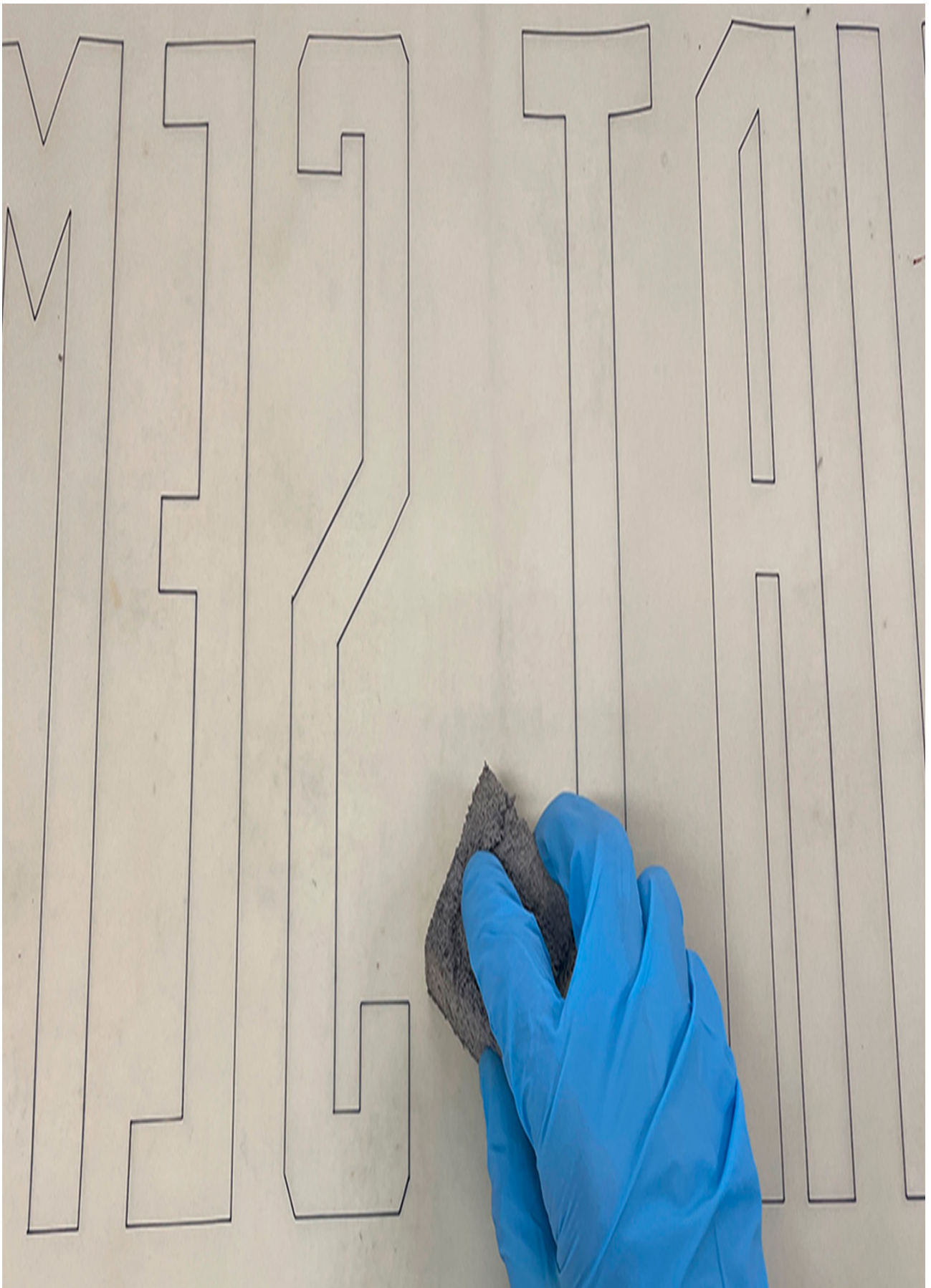
# COAC

Publicat a *COL·LEGI D'ARQUITECTES DE CATALUNYA* (<https://arquitectes.cat>)

[Inici](#) > Intervenció en els plànols del Garatge Forné de Girona, obra de Joan Maria de Ribot

---

**Intervenció en els plànols del Garatge Forné de Girona,  
obra de Joan Maria de Ribot** <sup>[1]</sup>



## Publicat:

12 juny 2024

El passat mes de febrer i març es va dur a terme la intervenció dels plànols corresponents al projecte del **Garatge Forné** de **Joan Maria de Ribot i de Balle** de l'any 1957, custodiats a l'Arxiu Històric de la Demarcació de Girona del Col·legi d'Arquitectes de Catalunya, gràcies a una subvenció atorgada per la Generalitat de Catalunya per a la conservació-restauració de béns mobles integrats en el patrimoni immoble.

La intervenció, que en part es va realitzar a les instal·lacions del Centre de Conservació i Restauració de Béns Mobles de Catalunya a Valldoreix, ha consistit en una neteja mecànica, separació de les tires de cartolina, eliminació de les cintes adhesives, consolidació dels estrips, reforçament de les zones amb pèrdues i, finalment, aplanat i instal·lació en material de conservació de pH neutre. Després d'aquesta restauració, s'ha digitalitzat cada plànol i retornat el conjunt a l'Arxiu per al tractament arxivístic corresponent, amb l'objectiu de fer-los accessibles als usuaris.

Els plànols van arribar a l'Arxiu del Col·legi d'Arquitectes a través d'una donació de la família de l'arquitecte l'any 2004. Aquests es trobaven enrotllats amb paper de seda i cintes de cotó, alguns d'ells subjectats amb cartolina blanca i cintes adhesives, i presentaven arrugues, estrips, plecs i pèrdues del suport de paper vegetal.

### Garatge Forné

El Garatge Forné, un edifici industrial destinat a la venda i aparcament de vehicles SEAT, va ser un encàrrec de Josep Forné Ponsa a l'arquitecte Joan Maria de Ribot. L'edifici, ubicat a la carretera Barcelona, compta amb una planta baixa i tres pisos situats en una parcel·la en cantonada. En la seva concepció, Ribot organitza l'accés dels cotxes per la cantonada, a través d'una rampa helicoidal, suportada per un sistema octogonal de pilars que queden reflectits a la façana per mitjà d'un quart de cilindre de vidre, que es fon amb les tirades rectilínies dels pilars perimetrals. L'ordre de l'estructura reflecteix fidelment l'ordre de la circulació dels cotxes.

L'edifici es presenta al carrer com dos volums lleugers de vidre articulats pel cos cilíndric reforçat de la cantonada. A propòsit d'un programa atípic i que en el seu moment era un indret sense una identitat específica, Ribot fon l'argument racionalista i la sensibilitat modernista en un edifici sorprenent per a l'època. Els plànols del projecte inclouen plantes, alçats, perspectives i detalls d'instal·lacions i elements arquitectònics, destacant especialment una de les façanes amb franges horitzontals fetes amb forjats que sobresurten i emmarquen les obertures envidriades, reforçades pel ràfec de la coberta plana.

image not found  
file:///var/www/html/coacfront/es/system/files/users/469/logo\_cultura\_gene.gif

---

**Source URL:** <https://arquitectes.cat/ca/content/intervenci%C3%B3-en-els-pl%C3%A0nols-del-garatge-forn%C3%A9-de-girona-obra-de-joan-maria-de-ribot>

**Links**

[1] <https://arquitectes.cat/ca/content/intervenci%C3%B3-en-els-pl%C3%A0nols-del-garatge-forn%C3%A9-de-girona-obra-de-joan-maria-de-ribo>